

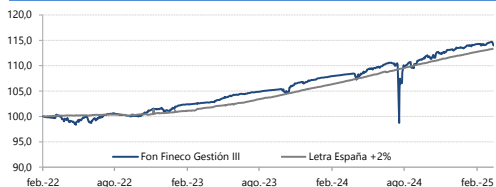
Fon Fineco Gestión III, FI



Claves de su inversión

Vocación inversora	Global						
Nivel de riesgo	1	2	3	4	5	6	7
Horizonte de inversión	Más de 2 años						

Evolución histórica



Estilo de gestión

El fondo se gestiona con estrategias sistemáticas de venta de protección Out of The Money sobre Nikkei 225 (Putwrite Strategy). La rentabilidad esperada del fondo proviene de tres fuentes: Renta Fija corto plazo, Beta sobre Nikkei 225 y Venta de Volatilidad del índice.

Resumen de las últimas estrategias

Estrategia	Periodo	Evol. Índice	Renta Fija C/P	FF Gestión III	Dif. Sobre letra
1ª Estrategia	Mar-22 Oct-22	1,6%	-0,3%	0,4%	0,7%
2ª Estrategia	Oct-22 Abr-23	5,2%	0,8%	2,7%	1,9%
3ª Estrategia	Abr-23 Oct-23	13,4%	1,5%	2,6%	1,1%
4ª Estrategia	Oct-23 Abr-24	22,3%	1,9%	2,9%	1,0%
5ª Estrategia	Abr-24 Oct-24	0,2%	1,8%	3,2%	1,3%

Datos del fondo

Depositorio	Cecabank, S.A.
Auditor	PricewaterhouseCoopers, S.L.
ISIN	ES0139112009
Fecha inicio	18/02/2022

Datos a	Patrimonio actual	119.330.630,77 €
31/03/2025	Valor liquidativo	11,3966

Objetivo de inversión

El fondo nace en 2022 como complemento a Fon Fineco Gestión, FI y Fon Fineco Gestión II, FI. La estrategia toma como referencia el índice Nikkei 225. El equipo gestor realiza estrategias semestrales mediante ventas de put sobre el índice. El objetivo no garantizado del fondo es superar la rentabilidad de la renta fija a corto plazo en un 2%. El horizonte recomendado de inversión es de 2 años.

Comentario de gestión

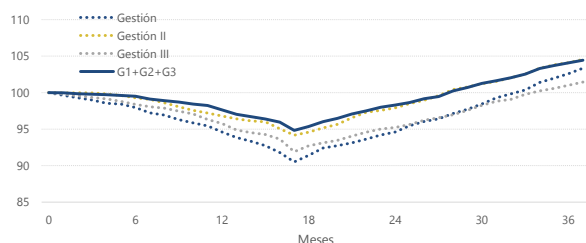
El trimestre ha venido marcado por una errática e impredecible política arancelaria del presidente americano, Donald Trump. Mientras tanto, los países europeos (liderados por Alemania) se han coordinado para un mayor gasto fiscal en defensa. Esto ha llevado a una reversión de la divergencia entre las bolsas de EEUU y Europa: el S&P 500 ha cerrado el trimestre con caídas de un 4,3%, mientras que el Euro Stoxx 50 ha registrado subidas de un 5,7%. El Nikkei japonés ha registrado caídas de casi un 10% en el trimestre.

La volatilidad cotizada ha subido con fuerza desde inicio de año por la incertidumbre sobre el cambio de régimen en el comercio mundial. Pensamos que 2025 es un año muy adecuado para estar invertido en una estrategia "todoterreno" como Fon Fineco Gestión III, FI, habida cuenta del repunte de volatilidad, y de la solidez y consistencia del fondo en las diferentes situaciones de mercado vividas desde su lanzamiento.

En el medio plazo, cabe destacar que la gestión del fondo está validada con 4 estrellas Morningstar a 3 años.

A día de hoy, el fondo está invertido en la opción put 32.000 de Nikkei 225 a octubre de 2025.

Máxima caída a 18 meses y capacidad de recuperación posterior

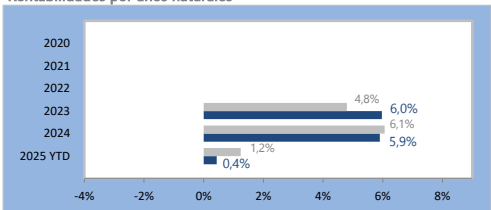


Una cartera equiponderada de Gestión, Gestión II y Gestión III sufre menos caídas en los peores escenarios, sin sacrificar rentabilidad esperada (simulación Monte Carlo: promedio del peor 5% de escenarios a 18 meses).

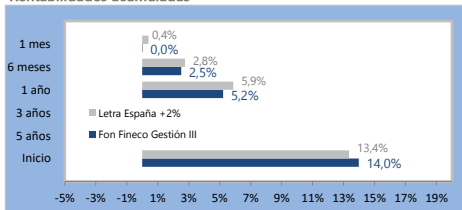
Además, tiene una mayor capacidad recuperación: tarda 11 meses en recuperar las caídas, frente a 17 meses en el caso del peor de los Gestiones de forma aislada.

Rentabilidades (Rentabilidades pasadas NO GARANTIZAN rentabilidades futuras)

Rentabilidades por años naturales



Rentabilidades acumuladas



*Los datos disponibles son insuficientes para proporcionar a los inversores una indicación de rentabilidad histórica que resulte de utilidad

Comisiones*

Comisión gestión fija	0,70%	s/patrimonio
Comisión gestión variable **	5,00%	s/resultados
Comisión depósito	0,027%	s/patrimonio
Comisión suscripción ***	-	
Comisión reembolso ***	-	

* Véase folleto

** Para detalles del sistema de imputación, véase folleto

*** Sobre importe suscrito, salvo en las ventanillas de liquidez

Ejemplo ilustrativo de costes/rentabilidades

Una inversión de 10.000 € durante un periodo de 5 años y una rentabilidad esperada del 5% alcanzaría un valor final de 12.192 € y unos gastos totales de 533 €. Si no se aplicara ninguna comisión, la inversión tendría un valor de 12.725 €. Esto significa que la rentabilidad total después de gastos es del 22%.

Desglose promedio de comisiones por año (€):

Gastos Totales Fijos (TER ex-ante): 83 €

Comisión de Éxito sobre resultados positivos: 24 €

La comisión por traspaso, suscripción y reembolso es 0 €.

* Cálculos basados en costes ex-ante.

Por favor, tenga en cuenta que: Esta información tiene carácter privado y confidencial y en ningún caso Grupo Fineco está sugiriendo que se tome determinación alguna con base a la misma. Algunas transacciones pueden conllevar riesgos considerables y no son adecuadas para todo tipo de inversores. Las rentabilidades de la cartera de inversión reflejadas a continuación corresponden a la rentabilidad histórica o Índices Compuestos y Benchmarks de mercado calculados por Fineco. Rentabilidades pasadas NO GARANTIZAN rentabilidades futuras. Los escenarios de rentabilidad esperada aquí reflejados NO SUPONEN EN NINGÚN CASO UNA GARANTÍA DE RENTABILIDAD. El objetivo de esta información es puramente orientativa de la evolución esperada de las estrategias de inversión en cartera en base a los supuestos de tipos de interés, volatilidad implícita, rendimientos esperados y condiciones de mercado existentes en el momento de su análisis, y no suponen en ningún caso un compromiso por parte de Fineco en cuanto a su materialización. Para más información ver Folleto Completo y DFI registrado en CNMV y disponible en www.fineco.com

31/03/2025

www.fineco.com