



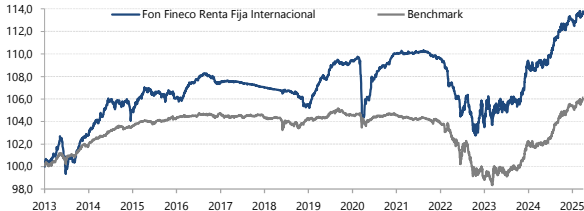
**Claves de su inversión**

Objetivo de inversión	Renta Fija Global						
Nivel de riesgo	1	<b>2</b>	3	4	5	6	7
Horizonte de inversión	3 años						

**Objetivo de inversión**

Fondo de Renta Fija internacional denominado en euros y diversificado globalmente. Exposición a activos de baja calidad crediticia inferior al 30%. El fondo cuenta con dos subgestores para la gestión de activos, Pimco y Amundi, a las que se les ha otorgado un mandato con distintas restricciones de inversión. En el mandato se establecen criterios de inversión responsable (ESG: Medio Ambientales, Sociales y de Gobernanza Corporativa). La nueva estrategia de Amundi comenzó en octubre 2022, con un horizonte de la inversión definido (diciembre 2027) y la estrategia de PIMCO se renovó en febrero 2024 con el mismo horizonte de inversión. La duración máxima es de 5 años desde 2022. La duración debe disminuir a lo largo de la vida del mandato, a medida que el vencimiento se acerque.

**Evolución histórica**



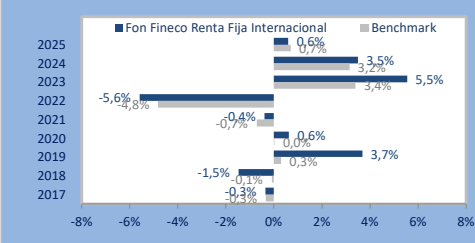
**Datos del fondo**

Depositorio	CECABANK S.A.		
Auditor	PricewaterhouseCoopers, S.L.		
Fecha de inicio	01/03/2009		
<a href="#">Datos a</a>	Ventanas de liquidez		
31/03/2025	NAV Clase I	Mensual	
	NAV Clase A	9,0964	
		8,9322	

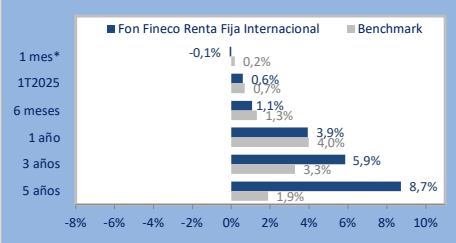
Clase	ISIN	Patrimonio	TER	Inv. min.
Clase I	ES0114592035	696.654.805 €	0,52%	200k€
Clase A	ES0114592001	33.943.173 €	0,68%	0 €

**Rentabilidades (rentabilidades pasadas NO GARANTIZAN rentabilidades futuras)**

**Rentabilidades por años naturales**



**Rentabilidades acumuladas**



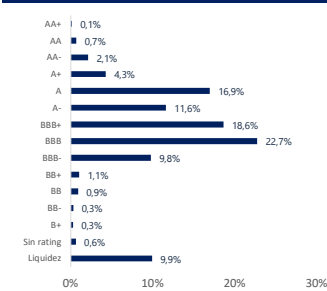
\*Periodo del 28/02/2025 al 31/03/2025

**Estadísticas generales del fondo**

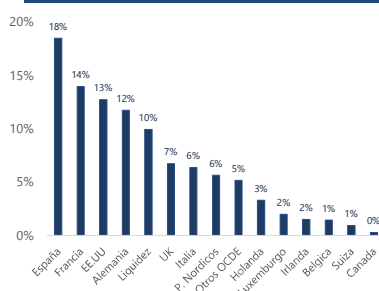
	Total
TIR	2,85%
Duración	2,21
High Yield	2,5%
Liquidez	9,9%
Numero posiciones	291
Numero emisores	254
Patrimonio (M eur)	730,60

**Estrategia de gestión activa\*\***

**Composición por rating**

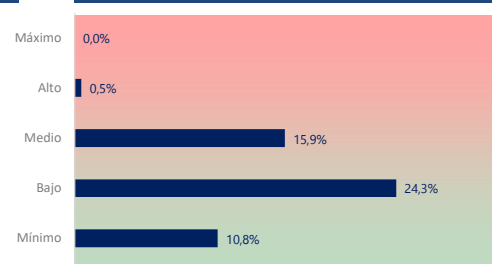


**Composición por país**



**Análisis deuda corporativa: compromiso con Criterios ESG**

**Riesgo ESG emisores deuda corporativa en cartera\*\*\***



\*\*\*Actualmente el 88,51% de las emisiones en directo

**Comisiones (vease folleto registrado en CNMV)**

Comisión gestión fija (clase I)	0,50%
Comisión gestión fija (clase A)	0,65%
Comisión gestión variable **	0,00%
Comisión depósito	0,027%
Comisión suscripción ***	5% **
Comisión reembolso ***	5% **

\* Véase folleto del fondo registrado en la CNMV

\*\* Comisión sobre rentabilidad positiva a vencimiento

\*\*\* Sobre importe suscrito, salvo en las ventanas de liquidez

**Ejemplo ilustrativo de costes/rentabilidades**

Una inversión de 10.000 € durante un periodo de 5 años y una rentabilidad esperada del 3,0% alcanzaría un valor final de 11.603,93€ y unos gastos totales de 288,43 €. Si no se aplicara ninguna comisión, la inversión tendría un valor de 11.892,36 €. Esto significa que la rentabilidad total después de gastos es de 16,04%.

**Desglose promedio de comisiones por año (€):**

Gastos Totales Fijos (TER ex-ante): 57,69€  
 Comisión de Exito sobre resultados positivos: 0 €  
 Comisión de transacción: 0 €  
 La comisión por traspaso, suscripción y reembolso es 0 €. Cálculos basados en costes ex-ante %.

Por favor, tenga en cuenta que: Esta información tiene carácter privado y confidencial y en ningún caso Grupo Fineco está sugiriendo que se tome determinación alguna con base a la misma. Algunas transacciones pueden conllevar riesgos considerables y no son adecuadas para todo tipo de inversores. Las rentabilidades de la cartera de inversión reflejadas a continuación corresponden a la rentabilidad histórica o Índices Compuestos y Benchmarks de mercado calculados por Fineco.

Rentabilidades pasadas NO GARANTIZAN rentabilidades futuras. Los escenarios de rentabilidad esperada aquí reflejados NO SUPONEN EN NINGÚN CASO UNA GARANTÍA DE RENTABILIDAD. El objetivo de esta información es puramente orientativa de la evolución esperada de las estrategias de inversión en cartera en base a los supuestos de tipos de interés, volatilidad implícita, rendimientos esperados y condiciones de mercado existentes en el momento de su análisis, y no suponen en ningún caso un compromiso por parte de Fineco en cuanto a su materialización. Para más información ver Folleto Completo y DFI registrado en CNMV y disponible en [www.fineco.com](http://www.fineco.com) ESTE FONDO PUEDE INVERTIR UN PORCENTAJE DEL 30% EN EMISIONES DE RENTA FIJA DE BAJA CALIDAD CREDITICIA, POR LO QUE TIENE UN RIESGO DE CRÉDITO MUY ELEVADO.